

Geflügel

Käf.	Geschl.	Ringnr.	Jahr	Bew.	Verkauf.
Brahma					

weiß-schwarzcolumbia					
Hackl Marion					
1	1,0	C700	17	94	
2	0,1	D889	17	94	66,-
				Ges	

rebhuhnfarbig-gebändert					
Hackl Marion					
3	1,0	B727	17	92	55,-
4	0,1	C227	17	94	
5	0,1	C232	17	93	
6	0,1	C233	17	94	
				Ges	373

Sussex					
weiß-schwarzcolumbia					

Scharner Hermine					
7	1,0	E702	17	93	
8	1,0	C551	17	91	
9	0,1	W358	17	93	
10	0,1	C569	17	93	
11	0,1	G46	17	95	
12	0,1	G47	17	96	
13	0,1	G68	17	93	
				Ges	377

Niederrheiner					
birkenfarbig					

Leithner Alois					
14	1,0	H138	17	93	40,-
15	1,0	H142	17	96	
16	1,0	H176	17	92	35,-
17	1,0	H185	17	90	35,-
18	0,1	P410	17	97	
19	0,1	P371	17	94	
20	0,1	P422	17	94	
21	0,1	P414	17	92	35,-
22	0,1	P421	17	93	35,-
23	0,1	P405	17	94	
24	0,1	P408	17	94	40,-
25	0,1	P407	17	91	40,-
				Ges	381

Sundheimer					
weiß-schwarzcolumbia					

Trauner Thomas					
26	1,0	H30	17	96	
27	1,0	H25	17	92	30,-
28	0,1	P624	17	94	
29	0,1	P613	17	92	
30	0,1	P623	17	93	
31	0,1	P629	17	92	
				Ges	375

Käf.	Geschl.	Ringnr.	Jahr	Bew.	Verkauf.
Sulmtaler					

Käf.	Geschl.	Ringnr.	Jahr	Bew.	Verkauf.
Australorps					

schwarz					
Reisinger Hannes					
32	1,0	H152	17	92	30,-
33	1,0	H154	17	94	40,-
34	0,1	P507	17	93	40,-
35	0,1	P508	17	90	35,-
36	0,1	P506	17	93	
37	0,1	P503	17	96	
				Ges	376

Amrocks					
gestreift					

Leimhofer Manfred					
38	1,0	H32	17	94	40,-
39	1,0	H40	17	91	
40	1,0	H3	17	95	
41	1,0	H33	17	94	
42	0,1	P294	17	u	40,-
43	0,1	P296	17	90	50,-
44	0,1	P683	17	93	
45	0,1	P685	17	94	
46	0,1	P688	17	94	
47	0,1	P297	17	90	50,-
48	0,1	P291	17	96	
49	0,1	P690	17	94	
				Ges	379

Dorking					
silberhalsig					

Leithner Alois					
50	1,0	H127	17	93	
51	1,0	H173	17	91	40,-
52	0,1	P389	17	95	
53	0,1	P385	17	93	
54	0,1	P417	17	94	50,-
				Ges	374

Marans					
schwarzkupfer					

Leithner Alois					
55	1,0	H146	17	94	65,-
56	1,0	H172	17	91	55,-
57	1,0	H148	17	93	65,-
58	1,0	H150	17	91	
59	0,1	P395	17	96	
60	0,1	P379	17	93	60,-
61	0,1	P382	17	93	
62	0,1	P381	17	91	60,-
63	0,1	P394	17	95	
64	0,1	P392	17	94	
65	0,1	P390	17	91	60,-
66	0,1	P391	17	93	
				Ges	379

Käf.	Geschl.	Ringnr.	Jahr	Bew.	Verkauf.
Wyandotten					

gold-weizenfarbig					
Reisinger Lisa					
67	1,0	P483	17	93	
68	0,1	L62	17	92	40,-
69	0,1	L66	17	94	40,-
70	0,1	L65	17	93	40,-
Ges			372		

Furtlehner Franz					
71	1,0	P603	17	94	
72	1,0	P604	17	u	
73	0,1	L288	17	94	
74	0,1	L287	17	91	
75	0,1	L284	17	91	
76	0,1	L289	17	95	
77	0,1	L292	17	95	
Ges			378		

Altsteirer	
wildbraun	

Reisinger Lisa					
78	1,0	L83	17	96	
79	1,0	L78	17	94	
80	1,0	L77	17	95	
81	0,1	K171	17	97	
82	0,1	K164	17	95	
83	0,1	K161	17	94	
84	0,1	K177	17	94	60,-
85	0,1	K181	17	96	
86	0,1	K175	17	95	
Ges			384		

Italiener	
orangehalsig	

Rötzer Franz					
87	1,0	L296	17	94	
88	1,0	L119	17	91	40,-
89	1,0	L121	17	91	40,-
90	1,0	L120	17	94	
91	0,1	X290	17	94	
92	0,1	X248	17	93	
93	0,1	X283	17	90	40,-
94	0,1	X294	17	93	
95	0,1	X287	17	96	
96	0,1	X337	17	u	
97	0,1	X336	17	93	
98	0,1	X339	17	93	
Ges			378		

silber-schwarzgesäumt				
Hirschl Roland				
99	1,0	P535	17	94
100	1,0	P562	17	95
101	1,0	P563	17	95
102	1,0	P565	17	93
103	1,0	P539	17	92
104	1,0	P568	17	91
105	0,1	L165	17	91
106	0,1	L161	17	93
Ges			377	

gold-blaugesäumt					
Schnabl Michaela					
107	1,0	X539	17	90	
108	0,1	Y908	17	91	35,-
109	0,1	W960	16	94	
110	0,1	X911	16	93	40,-
111	0,1	Y741	16	91	
112	0,1	X901	16	92	
Ges			369		

Deutsche Lachshühner	
----------------------	--

lachsfarbig					
Scharner Hermine					
113	1,0	C243	17	92	
114	1,0	C244	17	94	
115	0,1	N605	17	91	33,-
116	0,1	N606	17	92	33,-
117	0,1	N604	17	90	33,-
118	0,1	N603	17	92	33,-
119	0,1	N607	17	92	33,-
120	0,1	N602	17	95	
Ges			373		

Thüringer Barthühner	
----------------------	--

chamois-weißgetupft				
Amon Alfred				
121	1,0	L104	17	94
122	1,0	L110	17	91
123	0,1	K960	17	90
124	0,1	K970	17	94
125	0,1	K963	17	90
126	0,1	K964	17	94
Ges			373	



Käf.	Geschl.	Ringnr.	Jahr	Bew.	Verkauf.
Appenzeller Spitzhauben					
silber-schwarzgetupft					

Eigner Stefan

Käf.	Geschl.	Ringnr.	Jahr	Bew.	Verkauf.
Araucanas					
blau-weizenfarbig					

Leithner Julia

127	1,0	D637	17	91	
128	1,0	D638	17	96	
129	1,0	D624	17	94	
130	1,0	K139	17	92	
131	1,0	K999	17	93	
132	0,1	F392	17	91	
133	0,1	F393	17	95	
134	0,1	H603	17	96	
135	0,1	F384	17	94	
136	0,1	F354	17	93	
137	0,1	F385	17	92	
Ges				381	

Araucanas
schwarz

Leithner Alois					
138	1,0	L24	17	94	40,-
139	1,0	L30	17	97	60,-
140	1,0	L29	17	95	50,-
141	1,0	L28	17	95	50,-
142	0,1	X307	17	94	60,-
143	0,1	X308	17	94	
144	0,1	L6	17	96	
145	0,1	L22	17	93	50,-
Ges				383	

blau					
Leithner Alois					
146	1,0	L23	17	94	
147	0,1	L19	17	95	ganzer
148	0,1	L20	17	91	Stamm
149	0,1	X317	17	93	250,-
150	0,1	X318	17	92	
Ges				374	

gold-weizenfarbig					
Leithner Gerhard					
151	1,0	L39	17	96	50,-
152	1,0	L35	17	93	40,-
153	1,0	L45	17	95	50,-
154	1,0	L34	17	96	
155	1,0	L32	17	92	30,-
156	0,1	L14	17	93	
157	0,1	L5	17	95	
158	0,1	L16	17	93	50,-
159	0,1	X306	17	96	
160	0,1	L18	17	92	40,-
Ges				383	

Käf. Geschl. Ringnr. Jahr Bew. Verkauf.
Zwerg-Welsumer
rost-rebhuhnfarbig

Sterkl Rudolf					
197	1,0	F924	17	94	17,-
198	1,0	D437	17	97	

161	1,0	L2	17	93	45,-
162	1,0	L1	17	93	50,-
163	1,0	L4	17	95	
164	0,1	X310	17	94	50,-
165	0,1	X305	17	95	
166	0,1	X304	17	92	50,-
167	0,1	X309	17	96	
168	0,1	X303	17	95	70,-
Ges				381	

Zwerg-Phönix
goldhalsig

Luger Michael					
169	1,0	E204	17	95	
170	1,0	E206	17	93	
171	0,1	G888	17	94	
172	0,1	G886	17	93	
173	0,1	G887	17	92	
174	0,1	G884	17	91	
Ges				375	

Zwerg-Australorps
schwarz

Furtlehner Sebastian					
175	1,0	H951	17	93	35,-
176	1,0	K110	17	93	
177	1,0	H954	17	94	
178	0,1	M189	17	96	
179	0,1	M194	17	92	35,-
180	0,1	M182	17	95	35,-
181	0,1	M193	17	93	35,-
182	0,1	M187	17	94	
183	0,1	M195	17	93	
184	0,1	M181	17	94	
Ges				379	

Zwerg-Rheinländer
schwarz

Leithner Alois					
185	1,0	M103	17	94	30,-
186	1,0	M113	17	94	30,-
187	1,0	M101	17	93	25,-
188	1,0	M405	17	96	
189	1,0	M401	17	93	30,-
190	0,1	F204	17	93	30,-
191	0,1	F210	17	94	30,-
192	0,1	F217	17	96	
193	0,1	F215	17	93	
194	0,1	M126	17	93	30,-
195	0,1	F203	17	95	
196	0,1	F213	17	97	
Ges				384	

Käf. Geschl. Ringnr. Jahr Bew. Verkauf.
Zwerg-Wyandotten
blau

Leithner Gerhard					
229	1,0	H583	17	ob	30,-
230	1,0	H586	17	94	

199	1,0	D446	17	90	17,-
200	1,0	F929	17	93	17,-
201	0,1	G460	17	93	22,-
202	0,1	E312	17	94	22,-
203	0,1	N707	17	91	22,-
204	0,1	G459	17	96	22,-

Ges **381**

Zwerg-Wyandotten

weiß

Schnabl Michaela

205	1,0	S743	17	94	28,-
206	1,0	S748	17	93	28,-
207	1,0	X484	17	95	30,-
208	0,1	X626	17	94	28,-
209	0,1	X625	17	94	28,-
210	0,1	X618	17	93	25,-
211	0,1	X475	17	96	30,-
212	0,1	X634	17	93	25,-

Ges **379**

Neusser Harald

213	1,0	E519	17	95	30,-
214	1,0	E503	17	94	30,-
215	0,1	H614	17	94	
216	0,1	H611	17	94	
217	0,1	H612	17	95	
218	0,1	E507	17	97	

Ges **381**

schwarz

Leithner Alois

219	1,0	H560	17	95	30,-
220	1,0	H546	17	92	25,-
221	1,0	H555	17	94	
222	1,0	H542	17	94	
223	1,0	H968	17	94	30,-
224	0,1	M315	17	94	
225	0,1	M104	17	93	
226	0,1	C246	17	94	30,-
227	0,1	M105	17	96	
228	0,1	M106	17	95	

Ges **380**

Käf. Geschl. Ringnr. Jahr Bew. Verkauf.

Zwerg-Wyandotten

gold-weißgesäumt

Leithner Gerhard

263	1,0	H994	17	91	25,-
264	1,0	H997	17	97	
265	1,0	H995	17	95	
266	1,0	H579	17	93	30,-
267	0,1	M488	17	94	

231	1,0	H585	17	93	
232	1,0	M496	17	93	30,-
233	0,1	C256	17	90	30,-
234	0,1	M500	17	96	
235	0,1	M312	17	93	30,-
236	0,1	M498	17	94	
237	0,1	H588	17	93	30,-
238	0,1	M473	17	93	

Ges **377**

rot

Schnabl Michaela

239	1,0	S634	17	ob	
240	0,1	X614	17	ob	20,-
241	0,1	X487	17	92	20,-
242	0,1	X482	17	91	20,-
243	0,1	X492	17	94	
244	0,1	X645	17	91	

Ges **377**

gelb

Brandstetter Wilhelm

245	1,0	S750	17	93	20,-
246	0,1	X499	17	93	20,-
247	0,1	X902	17	92	20,-
248	0,1	X637	17	92	20,-
249	0,1	X491	17	92	20,-
250	0,1	X904	17	91	20,-

Ges **370**

gestreift

Neusser Herbert

251	1,0	E526	17	96	30,-
252	0,1	H618	17	92	
253	0,1	H617	17	92	
254	1,0	E513	17	95	30,-
255	0,1	H624	17	92	
256	0,1	H619	17	96	

Ges **379**

weiß-schwarzcolumbia

Hirschl Patrick

257	1,0	H632	17	94	
258	1,0	H634	17	93	
259	0,1	M352	17	92	
260	0,1	M339	17	93	
261	0,1	C273	17	93	
262	0,1	M331	17	92	

Ges **373**

Käf. Geschl. Ringnr. Jahr Bew. Verkauf.

Holländische Zwerghühner

goldhalsig

Reisinger Hannes

295	1,0	N834	17	93	
296	1,0	N811	17	93	
297	1,0	N801	17	93	30,-
298	1,0	N821	17	96	
299	1,0	N822	17	93	

268	0,1	M489	17	91	30,-
269	0,1	M329	17	93	35,-
270	0,1	M490	17	92	30,-
271	0,1	M305	17	94	
272	0,1	M302	17	95	
273	0,1	M491	17	93	40,-
274	0,1	M310	17	93	40,-

Ges **381**

lachsfarbig

Schnabl Michaela

275	1,0	S734	17	93	20,-
276	1,0	S747	17	91	20,-
277	1,0	S733	17	94	20,-
278	1,0	S616	17	96	
279	0,1	X589	17	94	40,-
280	0,1	X900	17	93	30,-
281	0,1	X599	17	93	30,-
282	0,1	X584	17	95	40,-

Ges **379**

gelb-weißgesperbert

Brandstetter Wilhelm

283	1,0	S727	17	91	20,-
284	1,0	S746	17	95	
285	1,0	S724	17	93	20,-
286	1,0	S744	17	94	
287	1,0	S729	17	94	25,-
288	0,1	X479	17	93	20,-
289	0,1	X622	17	94	
290	0,1	X901	17	93	20,-
291	0,1	X908	17	94	30,-
292	0,1	S740	17	96	35,-
293	0,1	X910	17	93	20,-
294	0,1	X476	17	94	

Ges **379**



300	0,1	T132	17	93	
301	0,1	T822	17	93	30,-
302	0,1	T119	17	94	

Ges **376**

orangehalsig

Ritt Franz

303	1,0	N926	17	93	
304	1,0	N927	17	90	
305	0,1	N923	17	93	
306	0,1	leer	17		

Ges **379**

Reisinger Lisa

307	1,0	N832	17	93	
308	1,0	N813	17	94	
309	1,0	N850	17	96	
310	0,1	B233	17	96	
311	0,1	B241	17	93	
312	0,1	T806	17	93	

Ges **379**

Chabo

Sterkl Rudolf

313	1,0	E367	17	94	15,-
314	1,0	E368	17	93	15,-
315	1,0	E366	17	91	
316	0,1	G917	17	96	22,-
317	0,1	N94	17	92	22,-
318	0,1	L114	17	u	22,-

Ges **375**

Altenglische Zwergkämpfer

rebhuhnfarbig mit weißen Federspitzen

Ritt Franz

319	1,0	M376	17	92	
320	1,0	M377	17	94	
321	1,0	M379	17	95	
322	0,1	M380	17	96	
323	0,1	N919	17	94	
324	0,1	N917	17	97	

Ges **382**

Käf. Geschl. Ringnr. Jahr Bew. Verkauf.

Sebright

silber-schwarzgesäumt

Brandstetter Anna

325	1,0	T374	17	93	30,-
326	1,0	P20	17	95	
327	1,0	T377	17	94	30,-
328	1,0	P5	17	94	30,-
329	1,0	P7	17	94	
330	0,1	W446	17	93	30,-

Käf. Geschl. Ringnr. Jahr Bew. Verkauf.

Sebright

gold-schwarzgesäumt

Hackl Marion

351	1,0	L17	17	95	33,-
352	1,0	N893	17	96	
353	0,1	F282	17	94	44,-
354	0,1	P832	17	95	44,-
355	0,1	F286	17	94	44,-
356	0,1	F285	17	94	44,-

331	0,1	W450	17	92	30,-
332	0,1	W328	17	94	30,-
333	0,1	W335	17	93	
334	0,1	W332	17	95	
335	0,1	W317	17	95	30,-
336	0,1	W319	17	94	

Ges **380**

Brandstetter Wilhelm

357	1,0	P2	17	94	35,-
358	1,0	P13	17	96	
359	1,0	P1	17	94	30,-
360	1,0	P14	17	95	
361	1,0	P12	17	94	30,-
362	0,1	W332	17	94	35,-
363	0,1	W327	17	93	35,-
364	0,1	W311	17	94	35,-
365	0,1	W324	17	94	
366	0,1	W325	17	94	35,-
367	0,1	W329	17	97	
368	0,1	W314	17	96	

Ges **379**

Ges **384**

Hackl Marion

337	1,0	L12	17	90	33,-
338	1,0	L11	17	90	33,-
339	1,0	L19	17	90	33,-
340	1,0	L18	17	91	33,-
341	1,0	L20	17	u	33,-
342	0,1	F289	17	93	

Ges **364**

Leimhofer Manfred

343	1,0	N873	17	93	
344	1,0	N863	17	92	35,-
345	1,0	N889	17	92	35,-
346	1,0	N888	17	95	
347	0,1	T199	17	92	
348	0,1	T186	17	92	
349	0,1	T189	17	92	
350	0,1	T181	17	91	40,-

Ges **372**



Mag. Beate Katharina Schuller
 Am Klosterberg 3 - 3353 Seitenstetten
 Mobil: 0650-3933203
 Festnetz und Fax: 07477-43824
 beate.schuller@die-tieraerztin.at

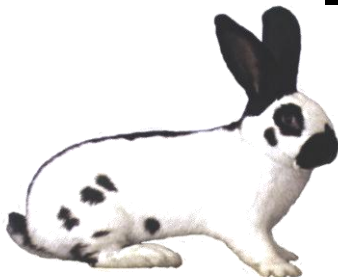
Kaninchen

Käf.	Geschl.	Täto	Bew.	Verkauf.
Riesenschecken				
schwarz-weiß				
Leithner Julia				
1	1,0	276	95,5	66,-
2	0,1	4710	94,0	
3	1,0	277	96,0	66,-
4	1,0	278	96,0	70,-
5	0,1	3712	nb	80,-
6	0,1	3711	96,0	100,-
7	0,1	171	96,0	
8	1,0	173	96,5	
			Ges.	384,5

Käf.	Geschl.	Täto	Bew.	Verkauf.
Großsilber				
hell				
Hackl Marion				
9	1,0	3720	96,5	
10	1,0	3715	96,5	
11	1,0	279	96,0	
12	0,1	3714	95,5	66,-
13	0,1	3719	96,5	
14	0,1	3721	96,5	
			Ges.	386,0

Käf.	Geschl.	Täto	Bew.	Verkauf.
Furtlehner Matthias				
15	1,0	271	95,5	55,-
16	1,0	272	96,0	
17	1,0	273	95,5	55,-
18	1,0	274	nb	
19	0,1	276	95,0	
			Ges.	382,0

Käf.	Geschl.	Täto	Bew.	Verkauf.
Furtlehner Matthias				
20	1,0	6712 Jungt	8/4	40,-
21	1,0	678 Jungt	8/4	40,-
22	1,0	679 Jungt	nb	40,-
23	1,0	6716 Jungt	6/1	
24	1,0	6710 Jungt	8/5	
25	1,0	6717 Jungt	6/2	
26	0,1	6713 Jungt	8/4	40,-
27	0,1	6714 Jungt	8/5	
28	0,1	6715 Jungt	8/5	
			Ges.	19,0



Käf.	Geschl.	Täto	Bew.	Verkauf.
Weißer Neuseeländer				
Ritt Franz				
29	1,0	576	94,5	44,-
30	0,1	5711	96,0	44,-
31	0,1	5712	nb	44,-
32	0,1	5710	95,5	44,-
33	0,1	5714	nb	44,-
34	0,1	5715	nb	44,-
			Ges.	

Käf.	Geschl.	Täto	Bew.	Verkauf.
Alaska				
Schnabl Michaela				
35	1,0	175	95,5	45,-
36	1,0	171	96,5	
37	0,1	2710	95,5	40,-
38	0,1	174	96,5	
39	0,1	172	ob	
40	0,1	173	96,0	45,-
			Ges.	384,5

Käf.	Geschl.	Täto	Bew.	Verkauf.
Schnabl Michaela				
41	1,0	6719 Jungt	8/6	35,-
42	0,1	6721 Jungt	8/6	35,-
43	1,0	6718 Jungt	8/5	35,-
44	1,0	6714 Jungt	8/5	35,-
45	0,1	6715 Jungt	8/3	35,-
46	0,1	6716 Jungt	8/5	
			Ges.	22,0

Käf.	Geschl.	Täto	Bew.	Verkauf.
Kleinwiddler				
grau				
Furtlehner Matthias				
47	1,0	2626	94,5	30,-
48	1,0	2622	96,0	30,-
49	1,0	2623	96,0	30,-
50	1,0	2625	95,0	30,-
51	0,1	2621	92,5	30,-
52	0,1	6728 Jungt	8/5	30,-
			Ges.	379,5

Käf.	Geschl.	Täto	Bew.	Verkauf.
Ritt Franz				
53	1,0	478	96,0	33,-
54	1,0	473	nb	33,-
55	1,0	471	nb	33,-
56	0,1	5714	96,0	33,-
57	0,1	4711	nb	33,-
58	0,1	476	nb	33,-
			Ges.	

Käf.	Geschl.	Täto	Bew.	Verkauf.
Kleinwiddler				

Käf.	Geschl.	Täto	Bew.	Verkauf.
Lohhaninchen				

grau-weiß				
Ritt Franz				
59	1,0	571	94,0	33,-
60	1,0	576	95,5	33,-
61	1,0	4715	96,5	33,-
62	0,1	579	nb	33,-
63	0,1	5710	95,0	33,-
64	0,1	573	nb	33,-
Ges.				381,0

Perlfelh

Jahrbacher Benjamin				
65	1,0	275	95,0	37,-
66	1,0	2713	96,5	37,-
67	0,1	279	95,0	37,-
68	0,1	278	96,0	
69	1,0	172	95,5	
70	0,1	173	97,0	
71	0,1	2714	96,0	
72	0,1	2711	96,0	
73	0,1	2710	96,5	
74	1,0	171	96,0	
Ges.				386,0

Englische Schecken

schwarz-weiß				
Brandstetter Wilhelm				
75	1,0	4731	95,5	35,-
76	0,1	3720	95,0	
77	1,0	273	95,5	35,-
78	1,0	3724	96,5	40,-
79	1,0	5745	96,5	
80	0,1	5748	96,5	
81	0,1	4736	96,5	
82	1,0	3726	96,0	35,-
83	1,0	3727	95,5	35,-
84	1,0	5747	95,5	35,-
Ges.				386,0

Lohhaninchen

fehfarbig				
Datzberger Erich				
85	1,0	371	96,5	
86	0,1	372	97,0	
87	0,1	373	nb	
88	0,1	2521	96,0	
Ges.				



fehfarbig				
Datzberger Erich				
89	1,0	676 Jungt	8/7	25,-
90	1,0	6710 Jungt	8/6	25,-
91	0,1	675 Jungt	nb	25,-
92	0,1	678 Jungt	8/5	25,-
93	1,0	679 Jungt	8/5	25,-
Ges.				23,0

schwarz				
Datzberger Erich				
94	0,1	674 Jungt	8/5	25,-
95	0,1	673 Jungt	8/5	25,-
Ges.				

Zwergwider

weiß rotauge				
Wunner Alfred				
96	1,0	172	97,5	
97	0,1	2713	97,0	
98	0,1	1710	97,0	
99	1,0	171	96,5	
100	0,1	176	95,5	
101	1,0	3726	96,0	
102	0,1	3723	96,5	
103	0,1	177	96,0	
104	1,0	3724	96,0	
105	1,0	3725	97,0	
Ges.				388,5

chinfarbig-weiß				
Wunner Alfred				
106	1,0	171	nb	10,-
107	0,1	172	94,5	10,-
Ges.				

Hermelin

blau-auge				
Hackl Marion				
108	1,0	371	95,5	
109	0,1	372	95,0	
110	0,1	674	8/5	
111	0,1	575	96,0	
112	0,1	576	95,5	
Ges.				382,0

Farbenzwergkaninchen

grau				
Hackl Marion				
113	1,0	477	97,0	
114	0,1	172	96,5	
115	0,1	374	96,5	
116	0,1	479	96,5	
117	1,0	4712	96,5	
118	0,1	4710	97,0	
Ges.				387,0

Tauben

Käf.	Geschl.	Ringnr.	Jahr	Bew.	Verkauf.
King					
rot					
Rötzer Franz					
1	1,0	B102	17	94	
2	1,0	F651	16	94	
3	1,0	F694	16	97	
4	0,1	B111	17	94	
5	0,1	B106	17	95	
6	0,1	D7	17	92	
				Ges.	380,0

Leithner Alois					
7	0,1	B265	17	93	50,-
8	1,0	F881	16	96	
9	1,0	B267	17	92	20,-
10	0,1	F607	17	95	
11	1,0	N950	17	92	
12	0,1	F899	16	93	
				Ges.	377,0

gelb					
Leithner Alois					
13	0,1	F887	16	94	
14	1,0	B263	17	92	20,-
15	1,0	F886	16	93	
16	0,1	F608	16	95	
17	1,0	278	17	92	20,-
18	0,1	L470	16	94	
				Ges.	376,0

Indische Pfautauben					
weiß					
Rötzer Franz					
19	1,0	F682	16	96	
20	1,0	F662	16	93	
21	1,0	F301	14	92	15,-
22	1,0	F642	16	93	
23	1,0	D12	15	93	
24	0,1	F652	16	92	
25	0,1	F640	16	92	15,-
26	0,1	F666	16	ob	15,-
27	0,1	F645	16	93	
28	0,1	F632	16	ob	15,-
29	0,1	F669	16	92	15,-
30	0,1	F673	16	92	15,-
				Ges.	375,0

Käf.	Geschl.	Ringnr.	Jahr	Bew.	Verkauf.
Brünner Kröpfer					
blaugeherzt					
Enner Josef					
31	0,1	G358	17	94	
32	0,1	G314	17	96	
33	1,0	M546	16	95	
34	0,1	G337	17	93	
35	1,0	G329	17	95	
36	0,1	G336	17	93	
37	1,0	G344	17	94	
38	0,1	B629	16	91	
39	1,0	H532	16	97	
40	0,1	G348	17	93	
41	1,0	H517	16	96	
42	0,1	G301	17	94	
				Ges.	384,0

rotgeherzt					
Enner Josef					
43	1,0	H190	16	95	
44	0,1	G312	17	93	
45	0,1	H185	16	92	
46	1,0	H543	16	93	
47	1,0	G346	17	93	
48	0,1	G330	17	96	
49	1,0	G337	17	96	
50	1,0	G334	17	95	
51	1,0	G340	17	92	
				Ges.	382,0

schwarzgeherzt					
Enner Josef					
52	0,1	G345	17	92	
53	1,0	G320	17	94	
54	0,1	G331	17	94	
55	1,0	G319	17	93	
56	0,1	G306	17	95	
57	0,1	G339	17	92	
58	1,0	G328	17	94	
59	0,1	G351	17	92	
60	0,1	G327	17	92	
				Ges.	377,0

Arabische Trommeltauben					
weiß					
Leithner Julia					
61	0,1	B60	17	92	25,-
62	1,0	H630	17	95	
63	0,1	C200	17	94	25,-
64	1,0	B616	17	94	25,-
65	0,1	B643	17	96	
66	0,1	644	17	95	25,-
				Ges.	380,0

Käf.	Geschl.	Ringnr.	Jahr	Bew.	Verkauf.
Kölnler Tümmeler					
schwarz					
Leithner Alois					
67	1,0	C191	16	95	30,-
68	0,1	H623	17	94	25,-
69	0,1	C187	16	95	30,-
70	1,0	C192	16	96	35,-
71	1,0	E120	15	93	22,-
72	0,1	leer	17		
Ges.				380,0	

Käf.	Geschl.	Ringnr.	Jahr	Bew.	Verkauf.
Wiener Tümmeler					
rotfahl					
Gaßner Leopold					
85	0,1	B609	16		94
86	0,1	B12	17		94
87	1,0	C458	15		95
88	0,1	B614	16		93
89	0,1	B10	17		94
90	1,0	B18	17		96
91	0,1	C454	16		96
92	0,1	B5	17		92
93	1,0	B7	17		94
94	1,0	B8	17		93
95	0,1	B19	17		93 15,-
96	0,1	B20	17		93 15,-
Ges.				380,0	

Wiener Tümmeler					
blau mit schw. Binden					
Gaßner Leopold					
73	0,1	B53	16	94	15,-
74	0,1	B59	17	97	
75	1,0	B54	17	94	
76	0,1	B14	17	93	
77	0,1	B159	16	96	
78	1,0	B55	17	93	15,-
79	0,1	B53	17	94	15,-
80	1,0	B58	17	95	
81	0,1	B51	17	92	
82	1,0	B58	16	96	
83	0,1	B56	17	94	15,-
84	1,0	B11	17	93	
Ges.				384,0	



Mag. Beate Katharina Schuller
Am Klosterberg 3 - 3353 Seitenstetten
Mobil: 0650-3933203
Festnetz und Fax: 07477-43824
beate.schuller@die-tieraerztin.at

Wasser und Ziergeflügel

Käf. Geschl. Ringnr. Jahr Bew. Verkauf.

Fränkische Landgans

blau

Hirschl Patrick

V01	1,0	H59	17	91
V02	0,1	H56	17	90
V03	1,0	H60	17	92
V04	0,1	H57	17	92

Ges. 365,0

Deutsche Pekingente

weiß

Hackl Marion

V05	1,0	H170	17	94
V06	0,1	W128	17	95

Ges.

Cayugaente

schwarz

Reisinger Lisa

V07	1,0	K133	17	96
V08	0,1	K184	17	94
V09	1,0	K165	17	97
V10	0,1	K188	17	94
V11	1,0	K199	17	94
V12	0,1	K154	17	94

Ges. 381,0

Streicherente

silber-wildfarbig

Reisinger Hannes

V13	1,0	H626	17	94	30,-
V14	0,1	H624	17	95	
V15	1,0	H627	17	94	
V16	0,1	H610	17	93	30,-
V17	1,0	H625	17	96	
V18	0,1	H379	17	94	

Ges. 379,0

Laufente

forellenfarbig

Reisinger Lisa

V19	1,0	M145	17	94	30,-
V20	0,1	M140	17	96	35,-
V21	1,0	P145	16	95	
V22	0,1	M141	17	95	35,-

Ges. 380,0

Käf. Geschl. Ringnr. Jahr Bew. Verkauf.

Bahamaente

Käf. Geschl. Ringnr. Jahr Bew. Verkauf.

Weißwangengans

Scharner Hermine

V23	1,0	DC183	17	92
V24	0,1	DC180	17	94

Kanadagans

Scharner Hermine

V25	1,0	C639	17	91
V26	0,1	C640	17	95

Streifengans

Scharner Hermine

V27	1,0	H475	17	92
V28	0,1	E306	17	93

Ges. 371,0

Philipinente

Reisinger Lisa

V29	1,0	M836	17	93	Paar
V30	0,1	M910	17	93	70,-
V31	1,0	M904	17	94	Paar
V32	0,1	M815	17	94	70,-

Ges. 374,0

Mandarinente

Sterkl Rudolf

V33	1,0	P851	17	94	Paar
V34	0,1	P852	17	93	45,-

Scharner Hermine

V35	1,0	P908	17	95
V36	0,1	P909	17	94

Brautente

Scharner Hermine

V37	1,0	NC57	17	96
V38	0,1	P928	17	95

Ges. 380,0



Käf. Geschl. Ringnr. Jahr Bew. Verkauf.

Wachteln

silber					
Sterkl Rudolf					
V39	1,0	U465	16	95	Paar
V40	0,1	M574	16	92	65,-

Brandstetter Wilhelm					
V51	0,1	16	17	93	8,-
V52	0,1	59	17	92	8,-
V53	0,1	50	17	92	8,-
V54	1,0	47	17	94	5,-
V55	1,0	44	17	92	5,-
V56	1,0	25	17	93	5,-
V57	1,0	8	17	94	5,-

wildfarbig					
Sterkl Rudolf					
V41	1,0	L29	17	95	Paar
V42	0,1	S867	17	93	65,-
Ges.					375,0

Ges. **374,0**

Rotschulterente

Reisinger Lisa					
V43	1,0	H617	17	94	Paar
V44	0,1	H614	17	94	50,-
V45	1,0	H611	17	95	Paar
V46	0,1	H610	17	95	50,-
V47	1,0	H613	17	94	Paar
V48	0,1	H607	17	96	50,-
Ges.					380,0

Brandstetter Günter					
V58	1,0	56	17	94	5,-
V59	1,0	35	17	95	6,-
V60	0,1	34	17	94	8,-
V61	0,1	32	17	92	8,-
V62	0,1	37	17	95	8,-
V63	1,0	55	17	96	6,-
V64	0,1	57	17	95	8,-
V65	1,0	39	17	96	6,-

Ges. **382,0**

Sterkl Rudolf					
V49	1,0	N706	17	97	Paar
V50	0,1	N705	17	94	45,-
Ges.					378,0

Mag. Beate Katharina Schuller
 Am Klosterberg 3 - 3353 Seitenstetten
 Mobil: 0650-3933203
 Festnetz und Fax: 07477-43824
 beate.schuller@die-tieraerztin.at

